

# VIVE Berrocales

ETAPA 1



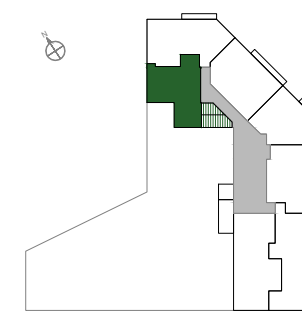
VIVIENDA TIPO	VT. 09
Número de dormitorios	1D
Número de viviendas	03
PLANTA	1-3-5_G

VIVIENDA TIPO 9 1D	SUP.ÚTIL
Salón-Comedor-Cocina	24,88 m <sup>2</sup>
Dormitorio 01	12,16 m <sup>2</sup>
Baño 01	3,24 m <sup>2</sup>

<b>Total Sup. Interior</b>	<b>40,28 m<sup>2</sup></b>
<b>Superficie Exterior</b>	
Tendedero	3,64 m <sup>2</sup>
Terraza 01	5,93 m <sup>2</sup>
<b>Superficie a computar 10% Sup. Interior</b>	<b>4,03 m<sup>2</sup></b>

**TOTAL SUPERFICIE COMPUTABLE 44,31 m<sup>2</sup>**

**TOTAL SUP. CONSTRUIDA CON COMUNES 62,41 m<sup>2</sup>**



PLANTA 1



PROMUEVE:  
**Fuente de la Bola S.C.M**

GESTIONA Y COMERCIALIZA:  
**VIVEME**

## CONJUNTO RESIDENCIAL DE 38 VIVIENDAS CON GARAJES, PISCINA, TRASTEROS Y ZONAS COMUNES

"EL PRESENTE PLANO NO ES DEFINITIVO, SE CORRESPONDE AL PROYECTO EJECUCIÓN, FUENTE DE LA BOLA S.C.M. SE RESERVA LA FACULTAD DE INCLUIR MODIFICACIONES POR EXIGENCIAS DE ÍNDOLE TÉCNICA, URBANÍSTICA, ADMINISTRATIVA O ECONÓMICA. LAS SUPERFICIES ÚTILES DE LAS ESTANCIAS SON APROXIMADAS, PUDIENDO EXPERIMENTAR MODIFICACIONES POR RAZONES TÉCNICAS EN EL DESARROLLO DEL PROYECTO Y DE LA EJECUCIÓN DE LA OBRA. EL MOBILIARIO ES MERAMENTE ORIENTATIVO Y NO VA INCLUIDO EN EL PRECIO. LAS SUPERFICIES ROTULADAS SON SUPERFICIES ÚTILES. COMPUTADAS SEGÚN EL REGLAMENTO DE VIVIENDAS CON PROTECCIÓN PÚBLICA DE LA COMUNIDAD DE MADRID."